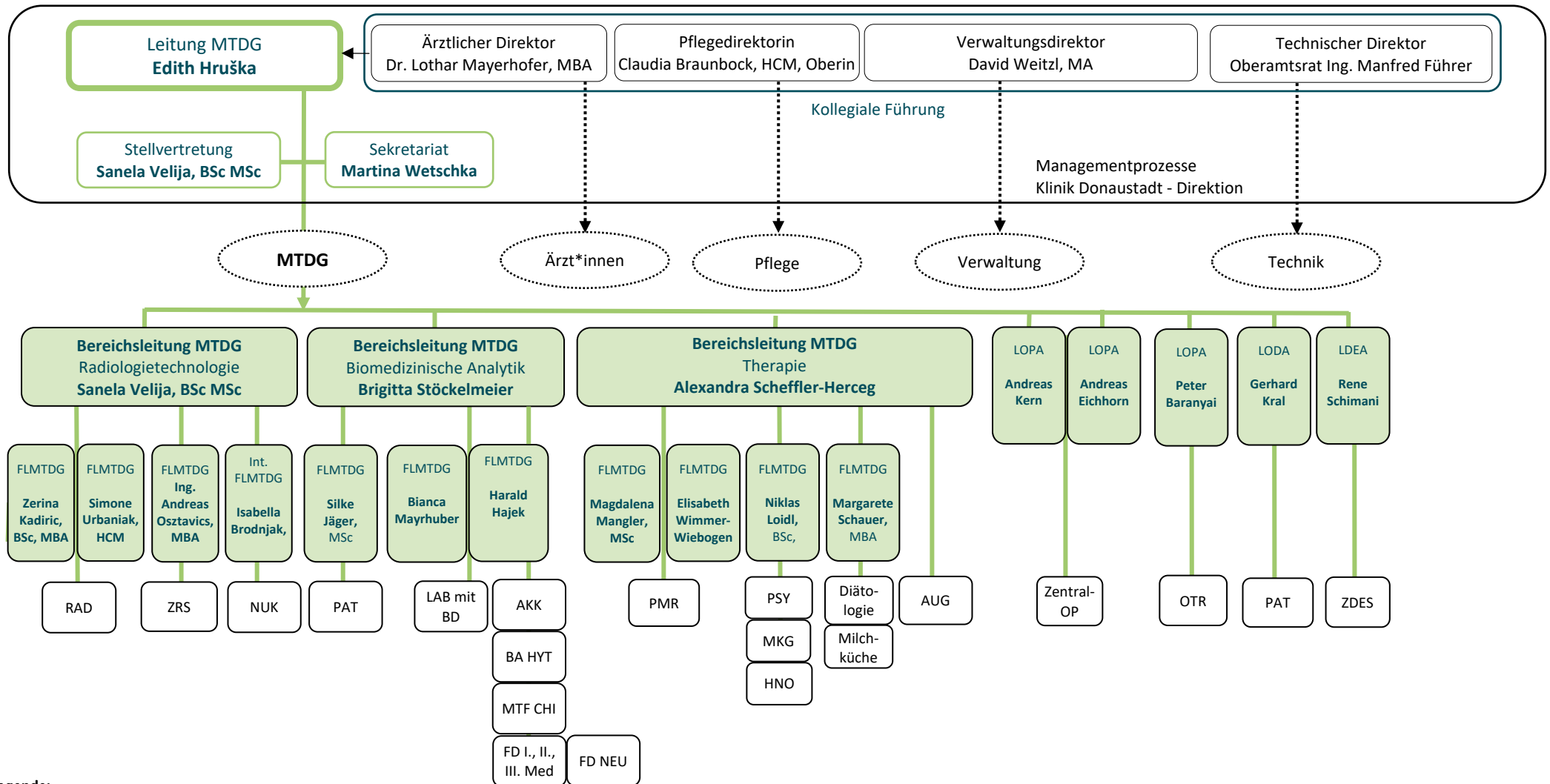


# Organigramm der MTDG (medizinische, therapeutische und diagnostische Gesundheitsberufe)



## Legende:

**FLMTDG** – Fachbereichsleitung MTDG

**LDEA** – Leitender Desinfektionsassistent

**LODA** – Leitender Obduktionsassistent

**LOPA** – Leitender Operationsassistent

**HNO** – Hals-Nasen-Ohren-Abteilung

**LAB mit BD** – Inst. f. Labormedizin mit Blutdepot

**MKG** – Kompetenzzentr. f. Mund-Kiefer-Gesichts-Chirurgie u. Jugendzahnheilkunde

**MTF CHI** – Med. techn. Fachkraft Chirurgische Abt.

**NEU** – Abt. f. Neurologie mit Dep. f. Akutgeriatrie

**NUK** – Abt. f. Nuklearmed. Diagn. und Therapie

**OTR** – Abt. f. Ortho-Trauma

**PAT** – Pathologisch-bakteriologisches Institut

**FD** – Funktionsdiagnostik

**AUG** – Augenabteilung

**PMR** – Inst. f. Physikalische Medizin und Rehabilitation

**PSY** – Psychiatrische Abteilung

**RAD** – Inst. f. diagn. u. interventionelle Radiologie

**ZRS** – Zentrum f. Radioonkologie u. Strahlentherapie

**ZDES** – Zentraldesinfektion

**BA HYT** – Biomed. Analytikerin Hygiene Team

**AKK** – Akkreditierung Labormedizin mit Blutdepot und Pathologie